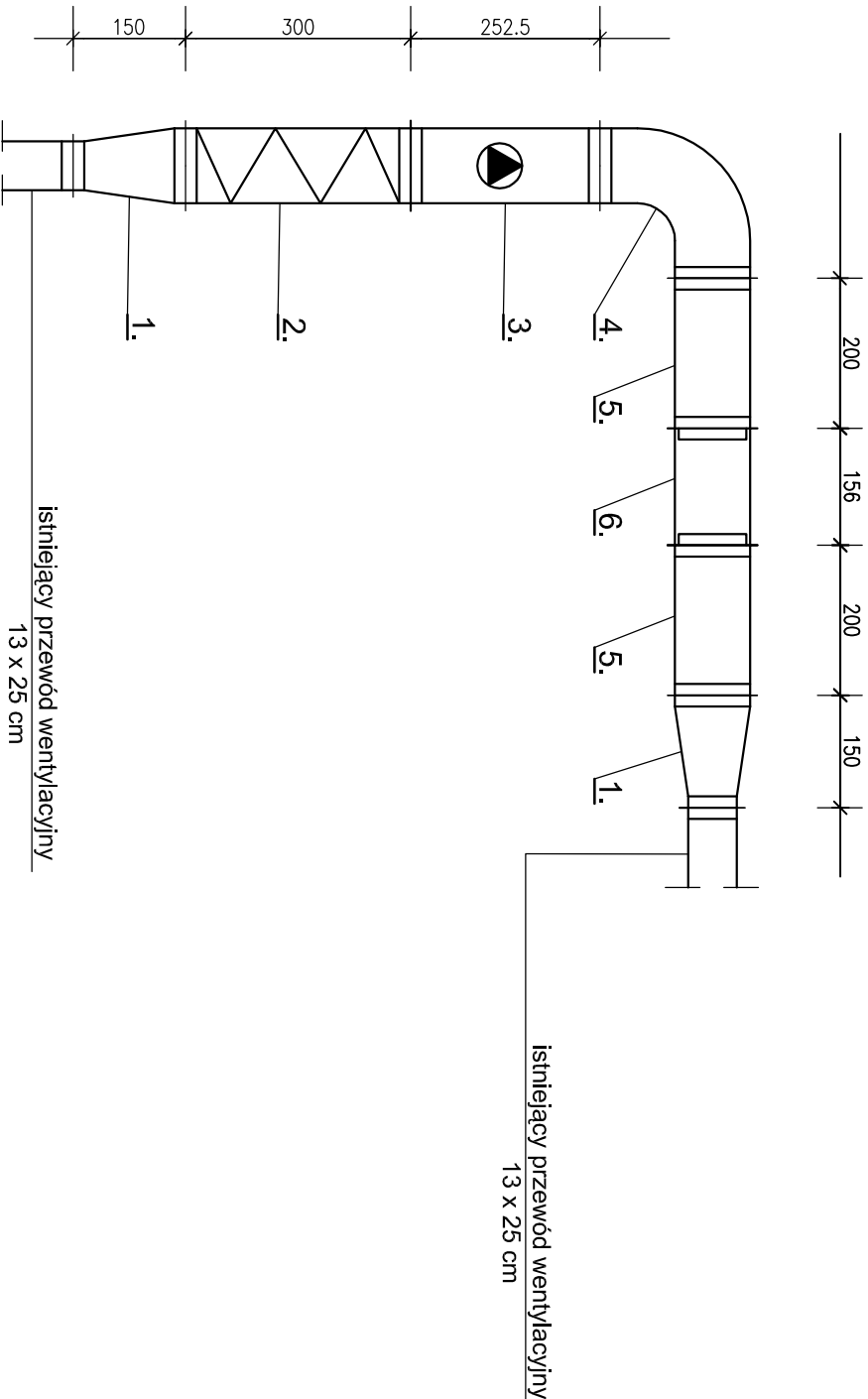
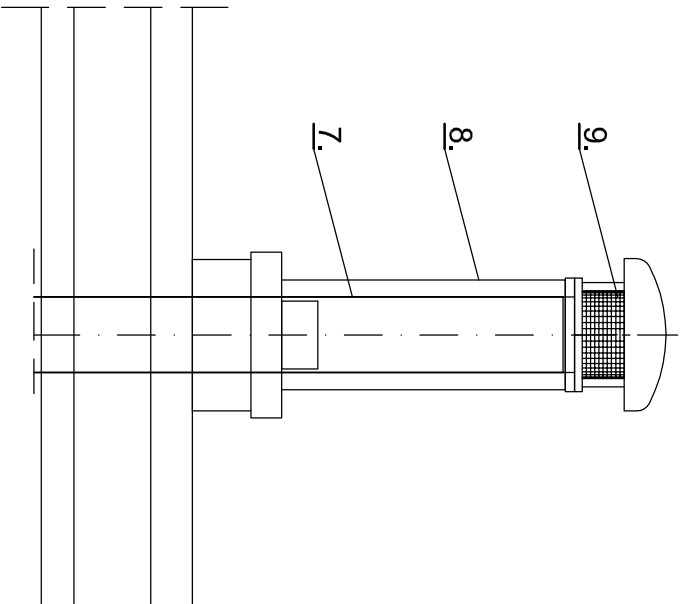


Schemat części instalacji nawiewnej N1 i N2
zlokalizowany w pomieszczeniu wentylatorni



1. dyfuzor z 13x25 na 40x20cm
2. filtr DFR-40/20 z wkładem filtrującym EU3
3. wentylator kanałowy ILB/4-200
4. kolano 40x20cm - ostateczny kształt do określenia na budowie
5. przewód prosty 40x20cm o długości 40 cm
6. nagrzewnica elektryczna RH-40/20-45 (3x400V, 2x1500W)

Schemat części instalacji wywiewnej W1 i W2
zlokalizowanej na dachu (na kominie)



7. przewód Ø200 L= ok. 1,50m (w stropodachu)
8. podstawa tłumiąca JAA300
9. wentylator dachowy RF/4-200N

STUDIO COMPLEX			
a t o r s k i e b i u r o p r o j e k t o w e			
PROJEKTOWAŁ:		NR UPR.	DATA I PODPIS:
Inż. Leszek Wołoszyn		MAP/0172/POOS/08	maj 2014
SPRAWDZIŁ:		NR UPR.	DATA I PODPIS:
mgr inż. Romana Indyk		Nr 172/99	maj 2014
NAZWA I ADRES PROJEKTU:		Remont, modernizacyjny poradni rehabilitacyjnej w budynku Samodzielnego Publicznego Zespołu Lecznictwa Owartego w Wieliczce, ul. Szpunara 20 dz. nr 629/2, Wieliczka Obr. 1	
INWESTOR:		Samodzielny Publiczny Zespół Lecznictwa Owartego w Wieliczce, ul. Szpunara 20	
TREŚĆ RYSUNKU:		INSTALACJE WENTYLACJI MECHANICZNEJ - szczegóły	
STADIUM:		SKALA:	Branża NR RYS.
P.T.		1 : 100	SANITARNA S-03